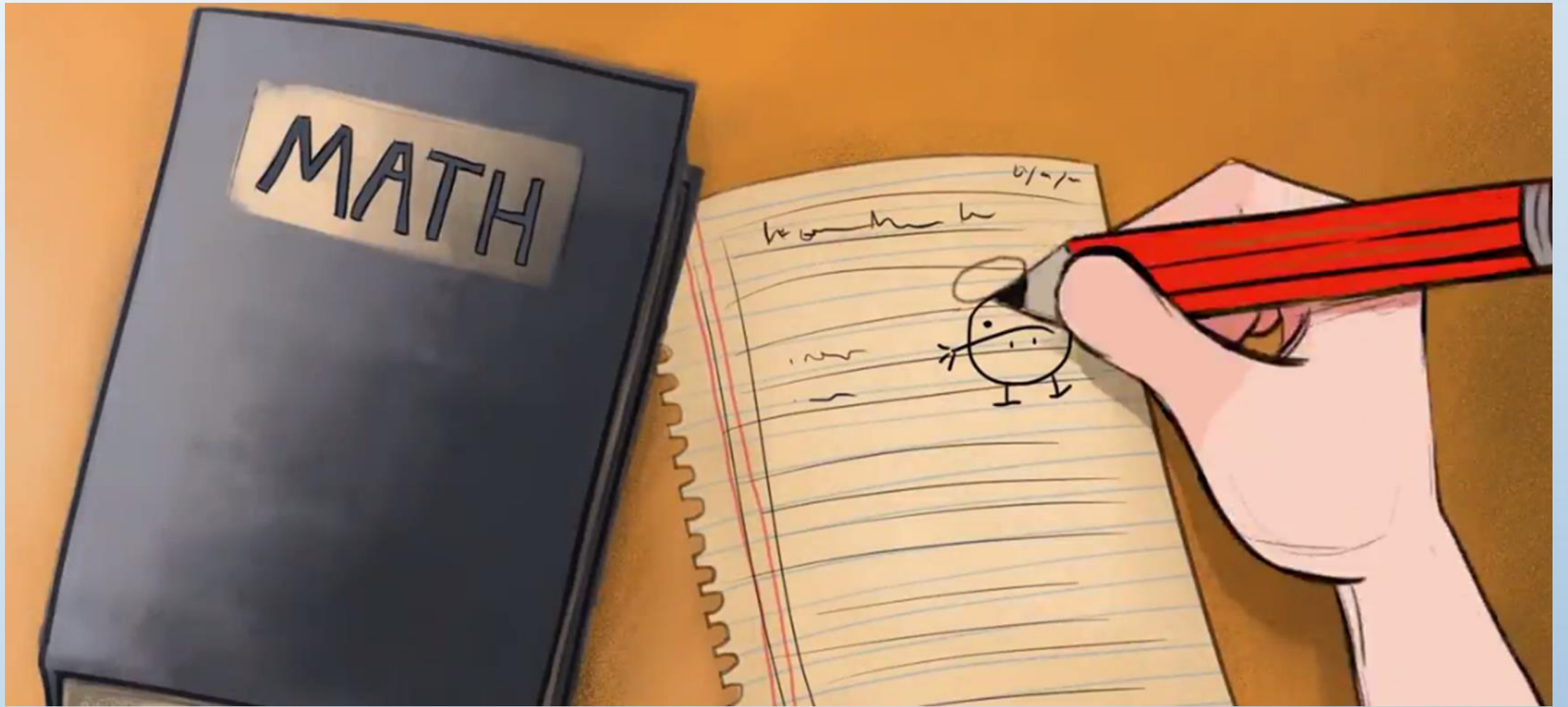




Les troubles du langage

Formation AESH 6 janvier 2021



Plan de la formation

- Les troubles du langage
- La famille des dys
 - dyslexie
 - dysorthographe
 - dysphasie
 - dyspraxie
 - dyscalculie
 - dysgraphie
- Echanges



Les troubles du langage

- Les DYS..... C'est quoi ?



Les troubles du langage



Différence retard, difficulté et trouble

| | |
|-----------------|--|
| <u>SCOLAIRE</u> | <u>Retard</u> : développement normal mais décalage chronologique -> Rattrapage possible |
| | <u>Difficulté</u> : état non permanent. Intervention adaptée permet de dissiper la difficulté |
| <u>MEDICAL</u> | <u>Trouble</u> : difficulté persistante, durable, fréquent avec parfois des décalages importants. Consécutif à une maladie, une pathologie. -> DIAGNOSTIC MEDICAL !!! |

Les troubles du langage

Ce sont des troubles mais aussi des

DYSFONCTIONNEMENTS

Dans la boîte à outils intellectuelle, il y a un outil que ne fonctionne pas correctement...

L'automatisation (qui résulte de l'apprentissage) de l'outil ne se met pas en place.

On a une pathologie de développement.

Les troubles du langage

- DYS veut dire qu'une fonction cognitive ou un outil scolaire ne s'automatise pas, il fonctionne mal (parfois oui, parfois non).
- Résultats en dents de scie caractéristiques des DYS



Neurodéveloppement :

- Acquisition
- Compréhension
- Utilisation et traitement de l'information

Les troubles du langage

- CADRE PRECIS :
 - Spécifique
 - Durable
 - Significatif
 - Primaire
 - Efficience intellectuelle
 - Indépendant de l'environnement familial

↳ les difficultés ↘

LA FAMILLE DES DYS.....



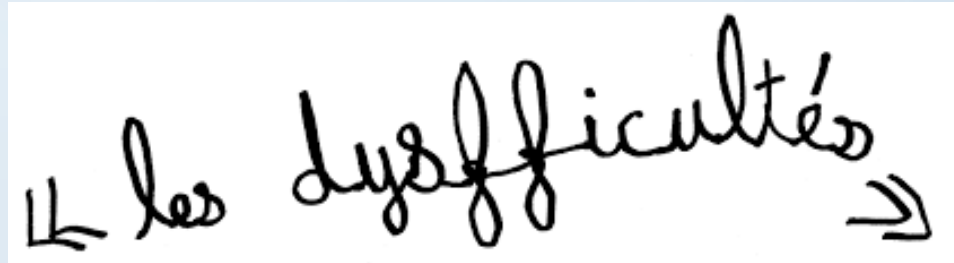
La famille des DYS

↳ les difficultés ↳

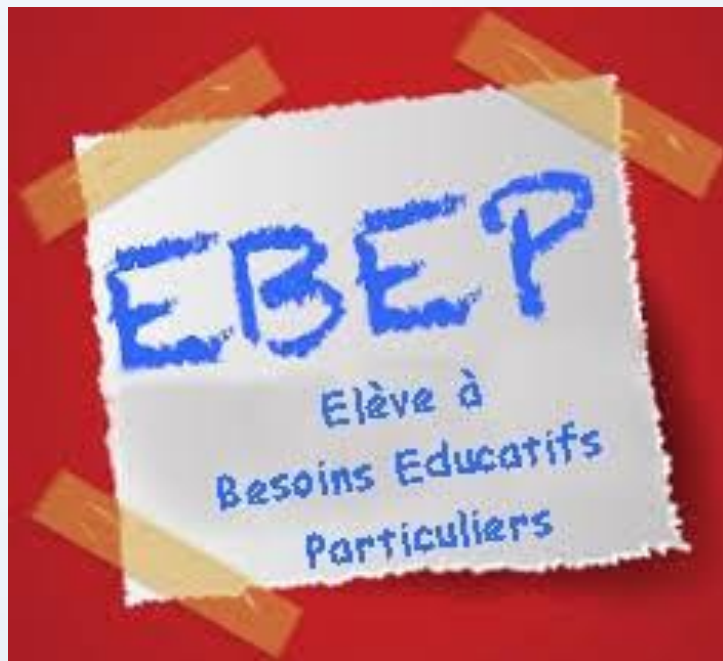
- Dyslexie/dysorthographe : trouble d'apprentissage du langage écrit (lecture et transcription)
- Dysphasie : trouble du développement de la parole et du langage entraînant une restriction d'acquisition du langage réceptif et/ou expressif
- Dyspraxie : trouble de la planification et de l'automatisation des gestes volontaires
- Dyscalculie : trouble des outils de logique mathématiques
- Dysgraphie : trouble du geste graphique

La famille des DYS

- Dyslexie/dysorthographe : langage écrit. A partir de 8 ans.
- Dysphasie : langage oral. A partir de 5 ans.
- Dyspraxie : fonctions motrices. A partir de 5/6 ans.
- Dyscalculie : numération. A partir de 8 ans.
- Dysgraphie : geste graphique. A partir de 7 ans.



les difficultés



Lal ut tev er slar éu s sit e

*A l ar e nt ré ed esc las ses, jes aut ai sdej oi ea vecl es ga rço nse
tlesf il lesd uqu art ier, d és ir eux de co mm encerl es co ursq uico
mb ler a ien tmo nes prite urie ux.*

*Am es ur equ el' an né eav anç ait, le scou rs dev inr entp lusdi f fic
ilese tuns ent im entdener vos it é etde p r é occ upat io ncom me
nçaàm' e nv a hi r.*

Co mb ie ndev er besco mp ortec ete xtr ai td et ex te ?

La dyslexie

- La double tâche : déchiffrage et compréhension
- Autre exemple : [Combien l'équipe blanche se fait-elle de passes ?](#)
- La double tâche : [Extrait de Michèle MAZEAU](#)

La dyslexie

- Difficulté durable et sévère dans l'apprentissage de la lecture et de l'acquisition de son automatisme chez des enfants d'intelligence normale, sans troubles sensoriels ni désordres affectifs graves.
- Apprendre à lire n'est pas inné
- Lire met en jeu deux capacités (lesquelles ?)

La dyslexie

Du point de vue des élèves :

[Ryan et Paul](#)

~~La dyslexie~~

Les dyslexies

Il y a 3 formes de dyslexie



La dyslexie

Du point de vue des parents :

Le papa de Paul





La dictée

- Mise en situation



La dictée

Thébaïde (lieu sauvage)

Nitescence (lueur)

Hiémal (propre à l'hiver)

Uchronie (Récit d'évènements fictifs à partir d'un point de départ his

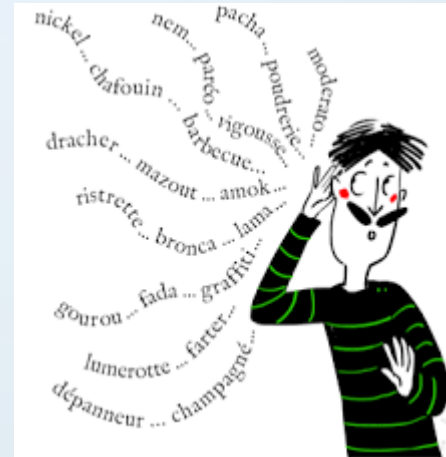
Alliciant (attirant)

Coloquinte



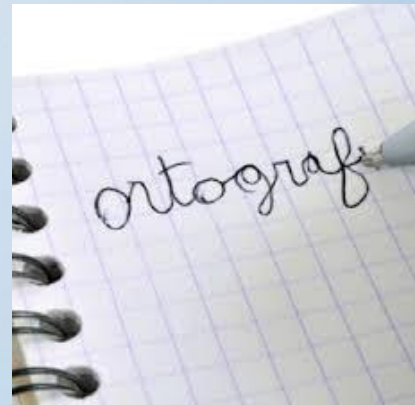
La dysorthographe

- La dictée d'Alicia
- Quelle analyse en faites-vous ?
- Analyse par l'orthophoniste



La dysorthographe

- Défaut d'assimilation important et durable des règles orthographiques. Altération de l'écriture spontanée ou de l'écriture sous dictée.
- Perturbation de la conversion phono-graphique, de la segmentation des composants de la phrase, de l'application des règles d'usage et de l'orthographe grammaticale.
- Ce n'est pas réellement un trouble des apprentissages mais une conséquence directement liée aux autres troubles.
- Elle peut être également liée à une absence de stratégies d'anticipation et de vérification.



La dysphasie



~~La dysphasie~~

- Ne pas confondre parole et communication
- 4 types de communication : parlée, écrite, signée, pictographique
- Les deux faces du langage : expressif et réceptif

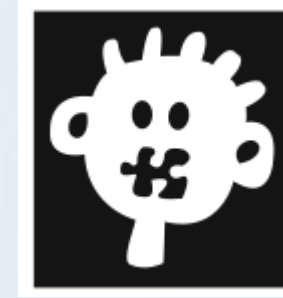


La dysphasie



- Trouble sévère, spécifique et primitif du développement du langage oral supposé d'origine développementale (sans origine organique).
- Trouble structurel : le langage s'établit non seulement avec retard mais de façon déviante, ne suivant pas les caractéristiques du langage d'un enfant plus jeune.
- Trouble durable, perturbant bien après 6 ans, laissant des séquelles plus ou moins sévères (répercussions sur le langage écrit).

La dysphasie



- Aspect phonologique (prononciation) : i co di lé fo
- Aspect syntaxique (grammaire de phrase) : moi maman partir voiture
- Aspect phonologico syntaxique : Nenenfanpata

La dyspraxie

Praxies : gestes ayant un but et appris culturellement.



La dyspraxie

- IL éti une fois une viLLe du **MON** aHnmeli.
- CtiadÉT une Lijoe petite Llevi **DALLEGENMA** entouré **Dpassiés**
Llesmariu et tgproéé par de htause Trouis.

La dyspraxie



- Il était une fois une ville du nom de Hamelin. C'était une jolie petite ville d'Allemagne entourée d'épaisses murailles et protégée par de hautes tours.

La dyspraxie



La dyspraxie

- Altération de la capacité à exécuter de manière automatique des mouvements déterminés, en l'absence de toute paralysie ou parésie des muscles impliqués dans le mouvement.
- L'élève doit contrôler volontairement chacun de ses gestes, ce qui est très coûteux en attention et rend la coordination des mouvements complexes de la vie courante extrêmement difficile et donc rarement obtenue.
- Trouble visuo-spatial

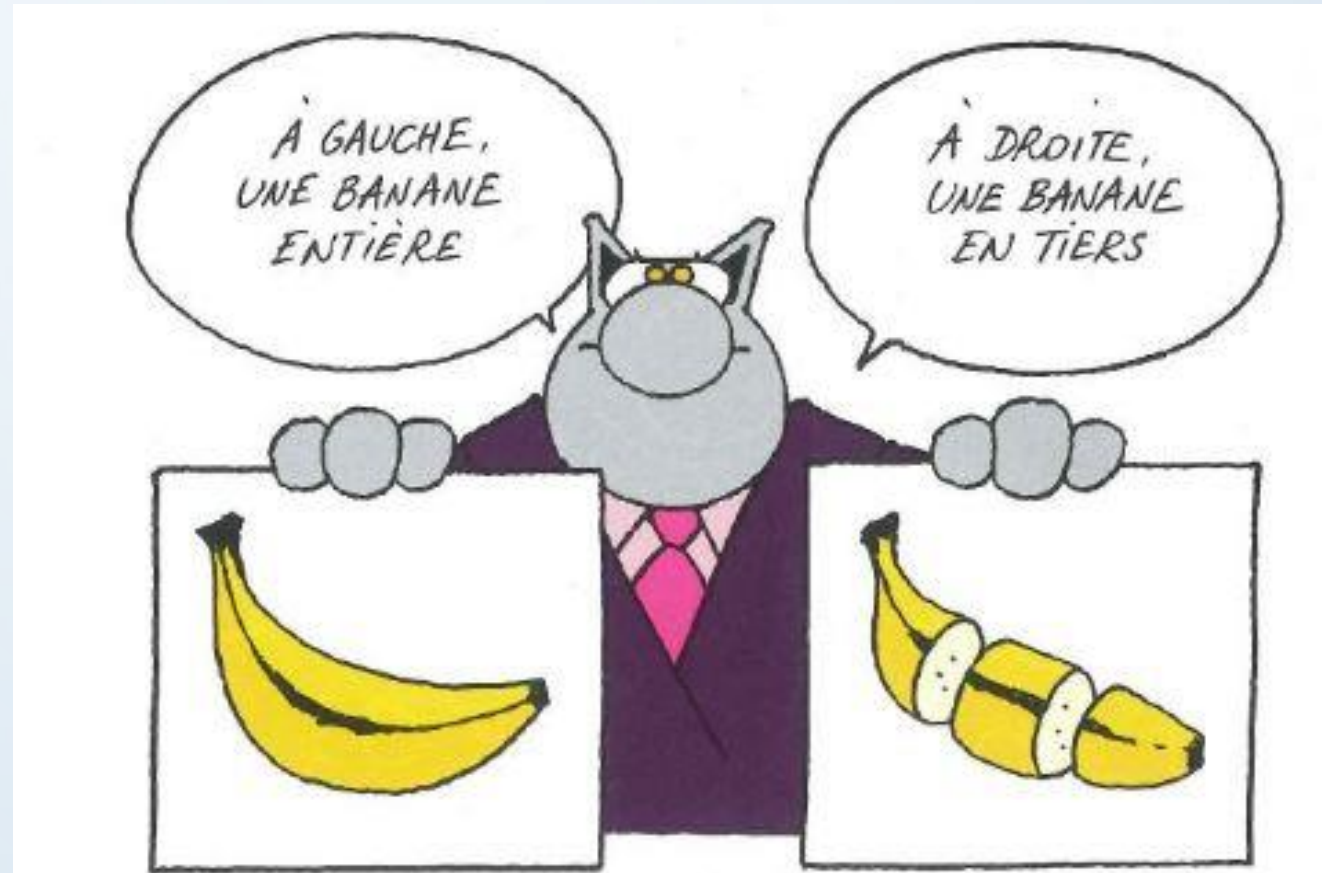


La dyscalculie

- 428 -> quatre deux cent huit
- Trois cent mille quatre cent trois -> 30 403
- 89 040 -> huit mille neuf cent quarante
- Deux mille huit -> 20008
- le carré de la mesure de l'hypoténuse est égale à la somme des carrés des mesures des deux autres côtés



La dyscalculie



La dyscalculie



Différents types de connaissances:

- Connaissances factuelles : savoir que $3 \times 2 = 6$ sans avoir à compter.
- Connaissances procédurales : savoir résoudre une multiplication avec retenue.
- Connaissances conceptuelles : addition et soustraction sont des opérations inverses.

La dyscalculie



- Aptitudes mathématiques évaluées par les tests standardisés sont nettement inférieures au niveau escompté, compte tenu de l'âge, du niveau intellectuel, et de l'enseignement reçu par le sujet.
- Trouble qui interfère significativement avec la réussite scolaire ou les activités de la vie courante.
- Trouble ne résultant pas d'une défaillance sensorielle.

La dysgraphie

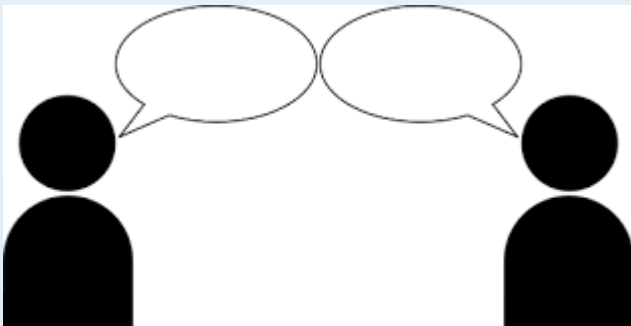
Il dit au petit Prince: Voici mon secret,
c'est simple, on voit bien en elle le cœur
& invisible pour les yeux. C'est le temps
venu pour toi, Mose, qui fait si inoubliable
responsable. Pour toujours de se que tu



During the 4th year, several patients
have been seen regarding their
dysgraphia.

La dysgraphie

- Ecrire est un acte culturel. Il demande de coordonner des gestes qui sont différents de ceux nécessaires à la survie.
- On peut écrire sans savoir tenir un stylo.



La dysgraphie



La dysgraphie

EVALUER

Petit Jean habite dans une
une grande tour, très haute
Gé. La tour qu'on en voit pas
le bout d'en bas. Il est ca-
ché dans les nuages. les nuages
blancs, les nuages gris, les nuages
noirs et les nuages mauves.
Et dans cette tour
il y a un ascenseur
interdit aux enfants.

3/47"
Dictée - 43 ans - 6^{ème} -
(1^{ère} - 2^{ème})

Petit-Jean habite dans une grande^{3/16}
tour, très haute si haute qu'on n'en
voit pas le bout d'en bas, il est ca-
ché dans les nuages, les nuages
blancs, les nuages gris, les nuages
noirs et les nuages mauves, le soir. Et
dans cette tour, il y a un ascenseur
interdit aux enfants.

- Franck.
Dicté, 18 ans - 6^{ème} -
- 3/50"

La dysgraphie

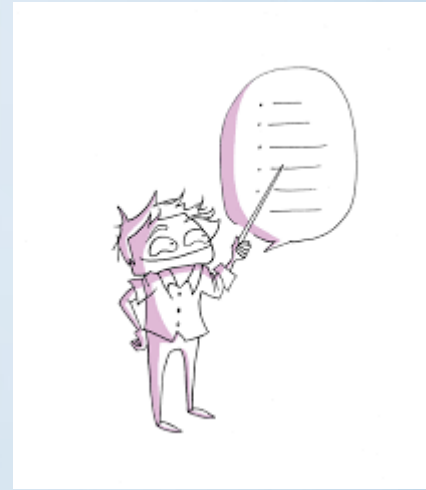


- Troubles qui entraînent un lenteur importante dans la réalisation des productions d'écrits ou graphiques, ou une malformation des lettres.

Si on récapitule....

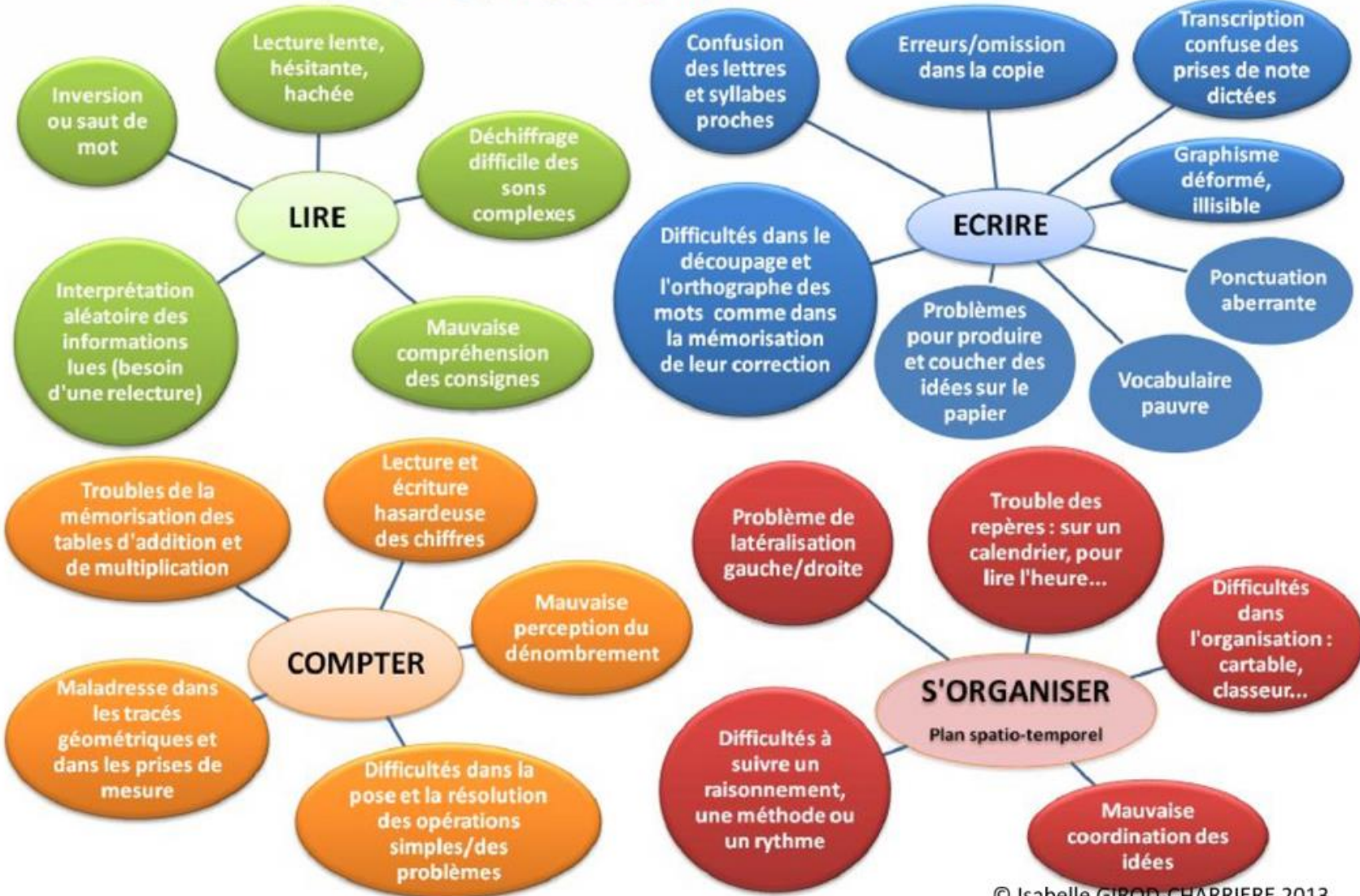
- Troubles spécifiques du langage écrit (dyslexies, dysorthographe)
- Troubles spécifiques du langage oral (dysphasies)
- Troubles spécifiques du développement moteur (dyspraxies)
- Troubles spécifiques des activités numériques (dyscalculie)

- *Troubles spécifiques du développement des processus attentionnels et fonctions exécutives (TDA/H)*
- *Troubles spécifiques du développement mnésique*



DIFFICULTES* LIEES A LA "DYS" DANS UN CADRE SCOLAIRE * sachant qu'elles ne coexistent pas toujours !

Dyslexie, dysorthographe, dysgraphie, dyspraxie, dyscalculie



© Isabelle GIROD-CHARRIERE 2013

Questions...

