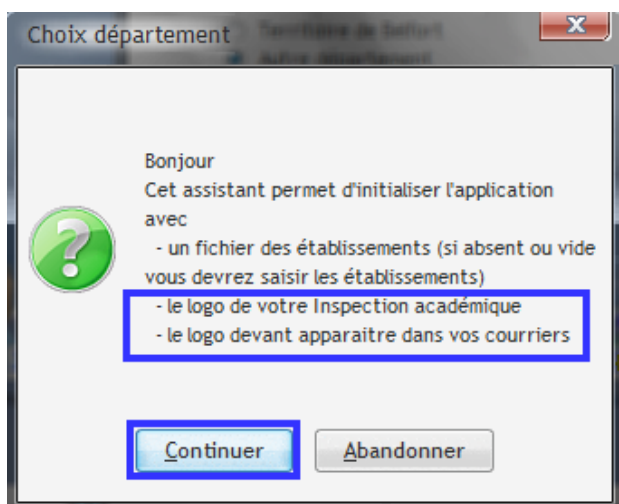
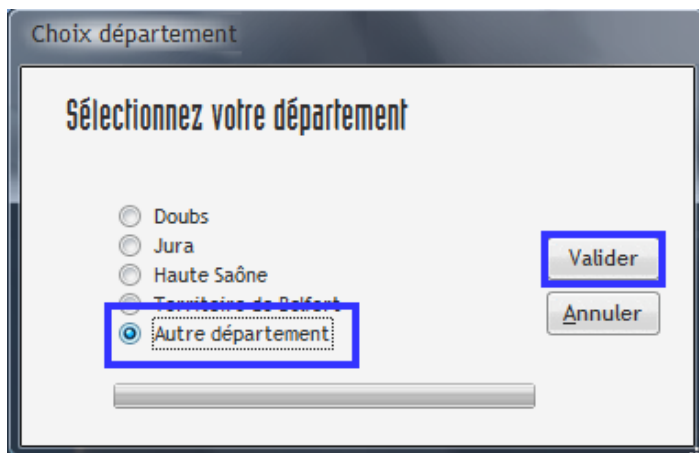
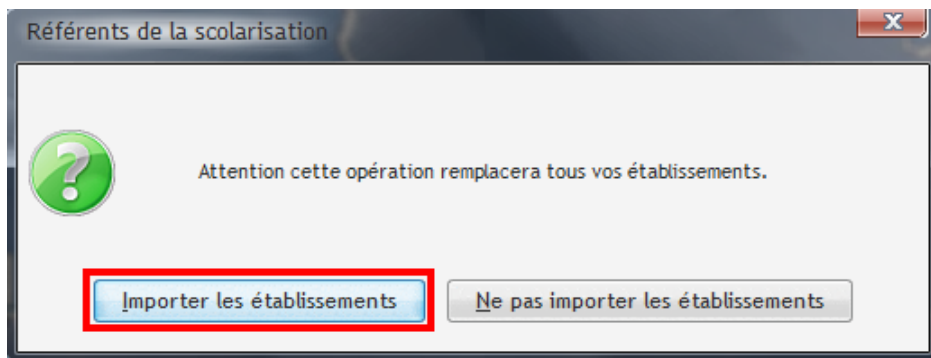
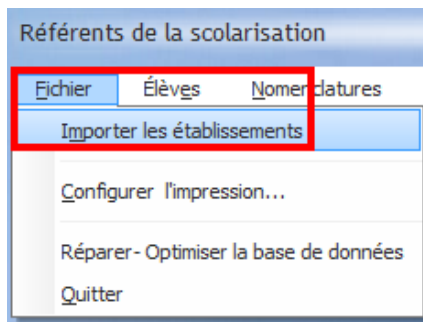


Importer des établissements

Votre table *Etablissements* doit être vide pour accéder au menu *Fichier --> Importer des établissements*

Enchaînement des écrans



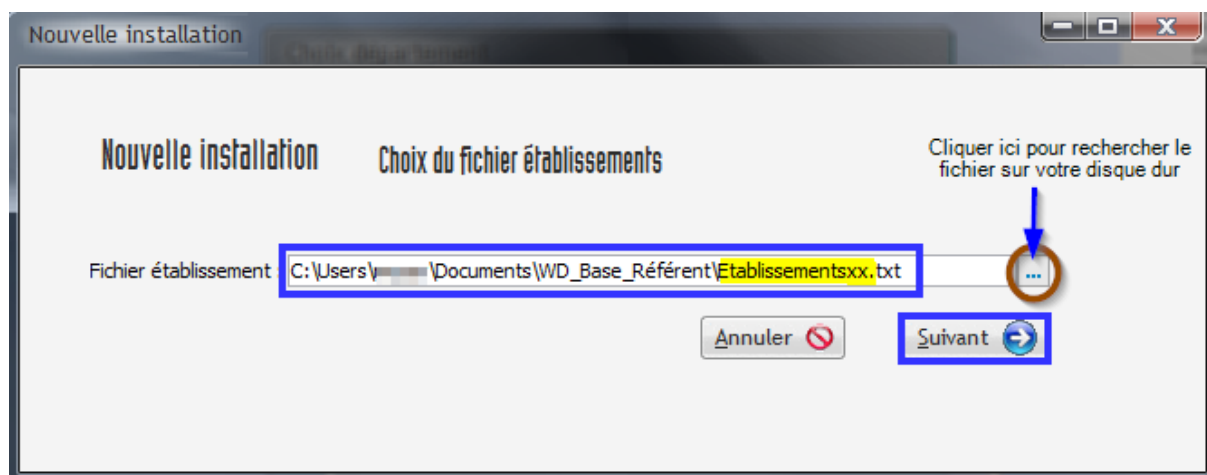
Vous devez avoir préparé, de préférence dans votre dossier "Documents\WD_Base_Référent",

Un fichier de logo qui s'affichera dans l'application (**logoIA.gif**) et un fichier logo qui s'affichera dans tous les documents que vous enverrez (**logo_etat.jpg**).

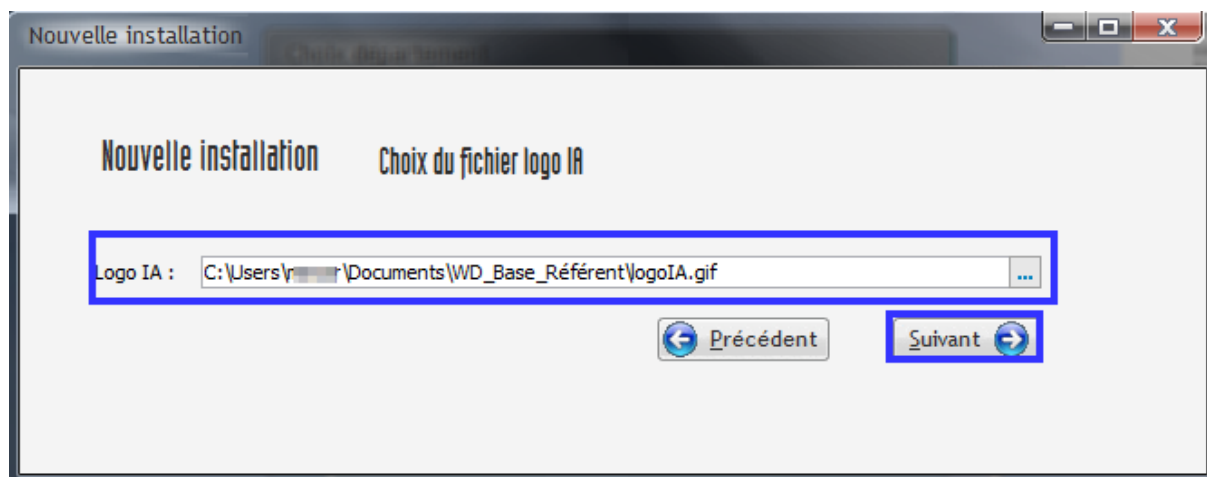
Remplacer les fichiers existants avec les vôtres.

Taille des images pour les logos
environ 200 x 240 pixels

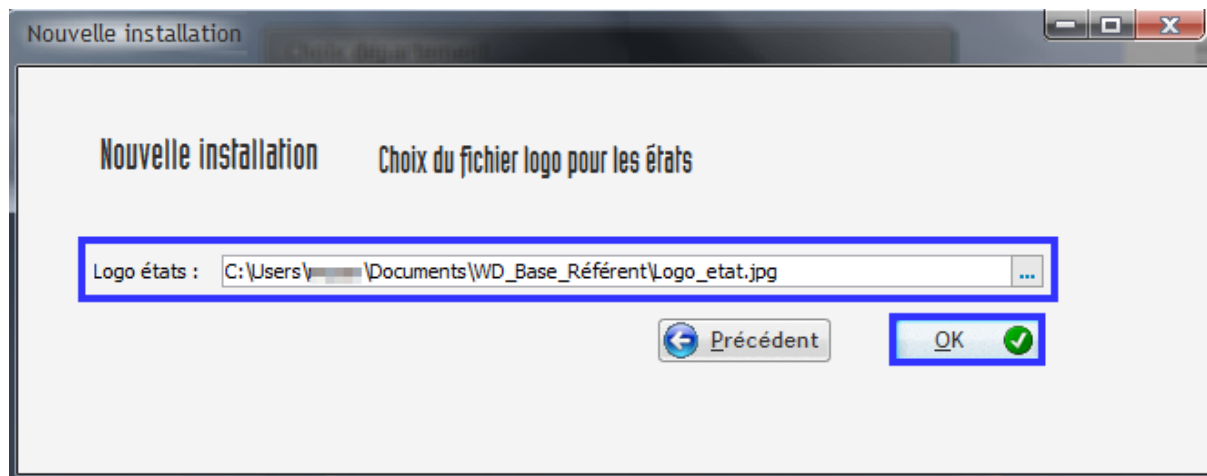
Choix du fichier "établissements", format txt sans ligne d'entête. (Remplacer établissementxx.txt par votre propre fichier avec le nom que vous voulez, seul le format txt importe.)



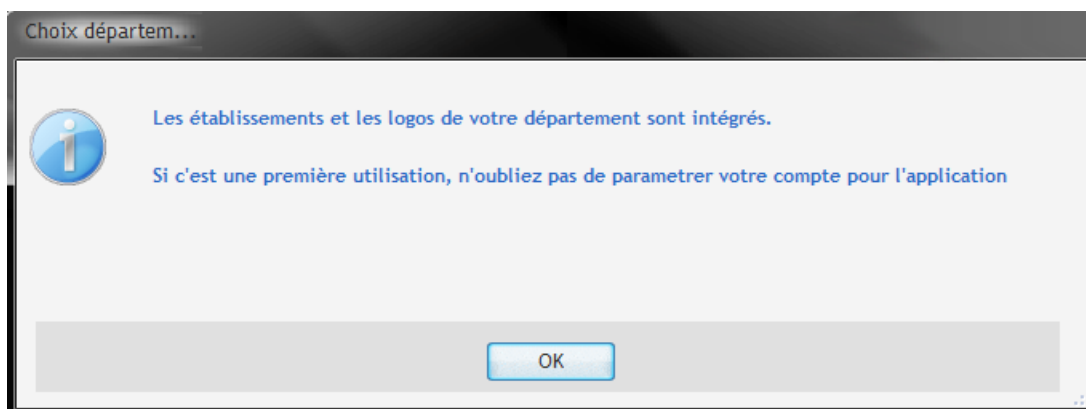
Choix du fichier de logo application



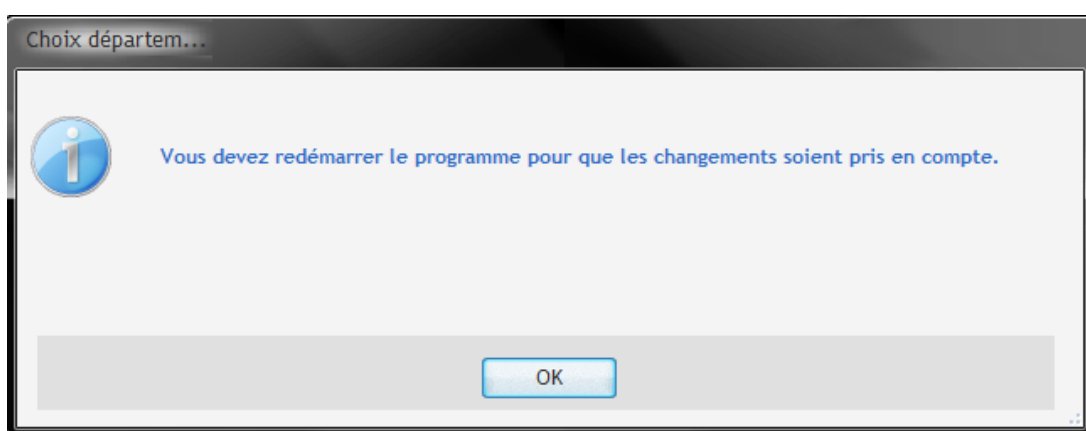
Choix du fichier de logo état



Confirmation de l'importation



Quitter et redémarrer l'application



Fenêtre établissements après importation

PU	E.M.PU	ECOLE MATERNELLE PUBLIQUE		RUE DES ECOLES
PU	E.P.PU	ECOLE PRIMAIRE PUBLIQUE		RUE GENERAL DE GAULLE
PU	LYC	LYCEE GENERAL ET TECHNOLOGIQUE	COMTE DE FOIX	25 RUE PRADA MOTXILLA
PU	E.P.PU	ECOLE PRIMAIRE PUBLIQUE	LOUIS CLERC	
PU	E.P.PU	ECOLE PRIMAIRE PUBLIQUE	MARC CHAGALL	210 AVENUE DE HOTEL DE VILLE
PU	E.M.PU	ECOLE MATERNELLE PUBLIQUE	LES TAMARIS	4 RUE DES GARROTXES
PU	E.M.PU	ECOLE MATERNELLE PUBLIQUE	EDOUARD HERRIOT	1 BOULEVARD EDOUARD HERRIOT
PU	E.M.PU	ECOLE MATERNELLE PUBLIQUE	LA GRANOTERA	RUE DU 14 JUILLET PROLONGE
PU	E.E.PU	ECOLE ELEMENTAIRE PUBLIQUE	MOLIERE	RUE MOLIERE
PU	E.E.PU	ECOLE ELEMENTAIRE PUBLIQUE	CURIE-PASTEUR	4 AVENUE DU MARASQUER
PU	CLG	COLLEGE	DES ALBERES	ALLÉES JULES FERRY
PU	LYC	LYCEE POLYVALENT	CHRISTIAN BOURQUIN	4 AVENUE NELSON MANDELA
PU	E.E.PU	ECOLE ELEMENTAIRE PUBLIQUE	JEAN MOULIN	RUE DES ECOLES
PU	CLG	COLLEGE	JEAN MOULIN	RUE DES ECOLES
PU	E.M.PU	ECOLE MATERNELLE PUBLIQUE	JEAN MOULIN	RUE DES ECOLES
PU	E.M.PU	ECOLE MATERNELLE PUBLIQUE	DES ALBERES	2 BIS RUE DES MUGATE